

আইমুম

# বাংলা পড়া

১



আহসান পাবলিকেশন

সম্পূর্ণ আধুনিক শিক্ষা পদ্ধতি অনুসারে বাংলাদেশের সকল কিতাবগাটেন, প্রি-ক্যাডেট, প্রিপারেটরী, প্রাইমারি স্কুল, কওমী ও ক্যাডেটসহ সকল মাদরাসা সমূহের প্লে-নার্সারি-কেজির জন্য বিশেষভাবে লিখিত

# সাইমুম বাংলা পড়া

১

রচনায়

গোলাম এলাহী যায়েদ

বি এ অনার্স, এম এ

প্রভাষক, কসমোপলিটান কলেজ

গেভারিয়া, ঢাকা

সম্পাদনায়

নুরুজ্জামান শিকদার

এস এম জহির উদ্দিন

নাম :-----  
বিদ্যালয়ের নাম :-----  
শ্রেণী :----- রোল :-----  
শাখা :----- সন :-----



পরিবেশনায়  
আহসান পাবলিকেশন

৩৮/৩, বাংলাবাজার, ঢাকা

প্রকাশনায়

মুহাম্মদ তাহসীন তাজ

মক্কা পাবলিকেশন্স

৩৮/৩ বুক্স এন্ড কম্পিউটার কমপ্লেক্স

বাংলাবাজার, ঢাকা- ১১০০

ফোন: ৭১২৫৬৬০, মোবা: ০১৭১১-৯৩৭৪৮০

স্বত্ব

প্রকাশক কর্তৃক সংরক্ষিত

প্রকাশকাল

জানুয়ারি ২০০৯ ইং

কম্পিউটার গ্রাফিক্স

বর্ণমিছিল কম্পিউটার গ্রাফিক্স

বাংলাবাজার, ঢাকা

মুদ্রণ

রয়াক্স প্রেস এন্ড পাবলিকেশন্স লিঃ

বাংলাদেশ পুস্তক প্রকাশক ও বিক্রেতা সমিতি কর্তৃক সর্বোচ্চ খুচরা বিক্রয়

মূল্য (M.R.P) : ৭০.০০ টাকা

## ছড়ায় ছন্দে বর্ণমালা

# অ

অযু  
অজগর  
অলি



অযু কর নামায পড়  
খোদার কথা স্মরণ কর।

# আ

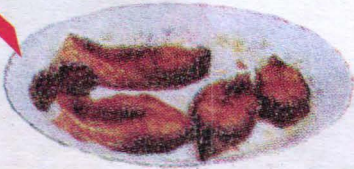
আকাশ  
আল্লাহ  
আম



আকাশ বাতাস আগুন পানি  
সবই খোদার সৃষ্টি জানি।

# ই

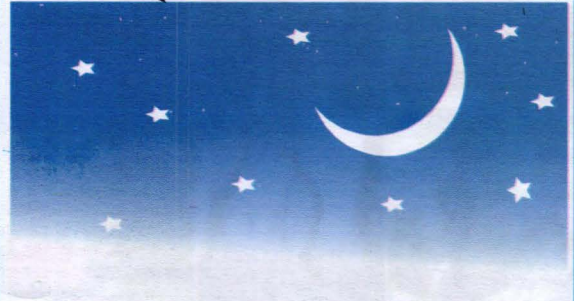
ইলিশ  
ইসলাম  
ইদুর



ইলিশ হল মাছের রাজা  
দারুন মজা ইলিশ ভাজা।

# ঈ

ঈদ  
ঈমান  
ঈগল



ঈদের বাঁকা চাঁদ উঠেছে  
মনের বনে ফুল ফুটেছে।

# উ

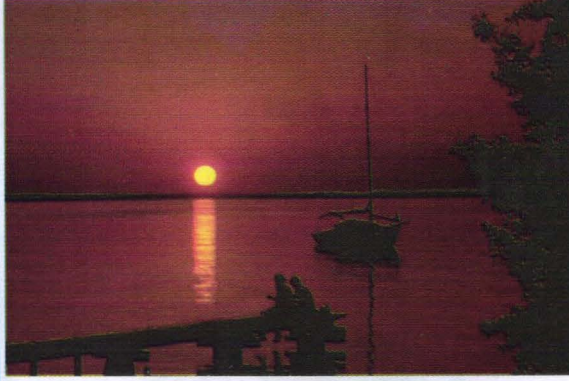
উঠান  
উট  
উড়োজাহাজ



উঠান ভরা ধানের আঁটি  
মায়ের হাতে দুধের বাটি ।

# উ

উর্মি  
উষা  
উনিশ



উর্মি চলে ফণা তুলে  
আছড়ে পড়ে সাগর কূলে ।

# ঋ

ঋতু  
ঋণ  
ঋষি



ছয় ঋতুর বাংলাদেশ  
রূপে তার নেই যে শেষ ।

# এ

একুশ  
এতিম  
একতা



একুশ মানেই শহীদ স্মৃতি  
ফুলে ফুলে জানাই প্রীতি ।

# ঐ

ঐক্য  
ঐরাবত  
ঐতিহ্য



ঐক্য ছাড়া আসেনা জয়  
একলা মানেই বিপদ ও ভয় ।

# ও

ওজন  
ওহী  
ওয়াদা



ওজন কর সঠিক ভাবে  
মুক্তি পাবে আখেরাতে ।

# ঔ

ঔষধ  
ঔরস  
ঔদ্ধত্য

ঔষধ খেলে তাড়াতাড়ি  
অসুখ পালায় রোগী ছাড়ি ।



# ছড়া

চন্দ্র-সূর্য

চন্দ্র-সূর্য, গ্রহ-তারা  
চলছে যেমন করে  
এসো মোরা চলতে শিখি  
জান্নাতের তরে ।



জান্নাত

জান্নাত হ'ল মহান প্রভুর  
সৃষ্টি সেরা দান  
জাহান্নামের আজাব হ'ল  
খোদা দ্রোহীর স্থান ।

## স্বরবর্ণ পরিচয়

অ	আ	ই	ঈ
এ	ঐ	ঋ	ঌ
ঔ	ও	ঔ	

## এসো বর্ণগুলো সাজিয়ে পড়ি

অ	আ	ই	ঈ
এ	ঐ	ঋ	ঌ
ঔ	ও	ঔ	

## এসো জেনে রাখি

- স্বরবর্ণ মোট ১১টি
- মাত্রায়ুক্ত স্বরবর্ণ ৭টি যথা : অ, আ, ই, ঈ, উ, ঊ, ঋ
- পূর্ণমাত্রায়ুক্ত স্বরবর্ণ ৬টি যথা : অ, আ, ই, ঈ, উ, ঊ
- অর্ধ মাত্রায়ুক্ত স্বরবর্ণ ১টি যথা : ঋ
- মাত্রাহীন স্বরবর্ণ ৪টি যথা : এ, ঐ, ও, ঔ

## ছড়ায় ছন্দে বর্ণমালা

# ক

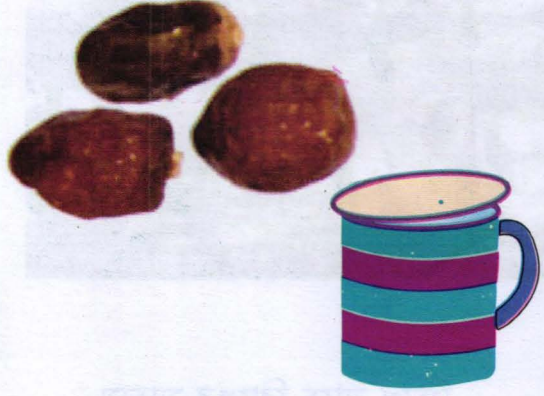
কোকিল  
কুর'আন  
কলম



কালো কোকিল পাতার ফাঁকে  
মধুর সুরে কুহু ডাকে।

# খ

খেজুর  
খাতা  
খেলনা



খেজুর আসে আরব থেকে  
খাবার পানি রাখ ঢেকে।

# গ

গরু  
গাছ  
গাড়ি



গাঁয়ের পথে গরুর গাড়ি  
চলছে দেখো সারি সারি।

# ঘ

ঘড়ি  
ঘোড়া  
ঘর



ঘড়ি দেখে স্কুলে যাও  
পড়া লেখায় মন বসাও



# ঙ

ফিঙে  
ব্যাঙ  
বাঙলা



ফিঙে নাচে ঝিঙের মাচায়  
লম্বা কালো লেজটি নাচায়।

# চ

চশমা  
চাৰি  
চাঁদ



চাচা চোখে চশমা এটে  
সারা বিকাল বেড়ান হেটে।

# ছ

ছড়া  
ছাত্র  
ছবি



ছড়া ছবির বই পড়ি  
ছন্দে সুরে মন ভরি।

# জ

জিহাদ  
জামা  
জান্নাত



জিহাদ করো মনের সাথে  
জয়ের মালা তোমার হাতে।

# ঝ

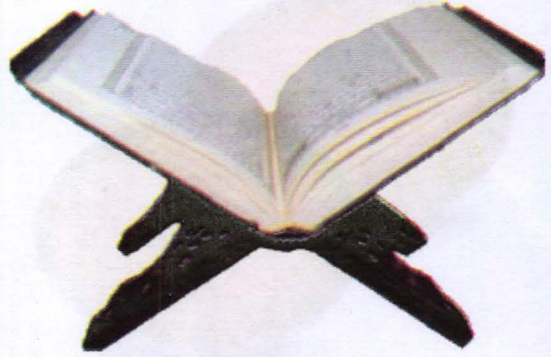
ঝগড়া  
ঝরনা  
ঝড়



ঝগড়া করে খারাপ যারা  
শান্তি খুঁজে পায়না তারা।

# ঞ

মিঞা  
মিঞ  
মিঞাজী



মিঞা সাহেব কুর'আন পড়েন  
সত্য পথে সদা লড়েন।

# ট

টেলিফোন  
টাকা  
টুপি



টেলিফোনে বললো টিয়ে  
কালকে আমার মেয়ের বিয়ে।

# ঠ

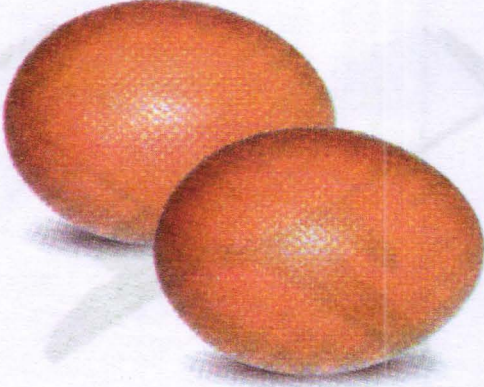
ঠিকানা  
ঠেলাগাড়ি  
ঠাঞ্জা

থেরক	প্রাপক
-----	-----
-----	-----
-----	-----
	পোস্ট কোড
	□ □ □ □ □ □

ঠিকানাটা ভুল করোনা  
পাগলা ঘোড়ায় কেউ চড়ে না।

# ড

ডিম  
ডাব  
ডাক্তার



ডিমে আছে ভিটামিন  
ডিম খাও প্রতিদিন।

# ঢ

ঢেউ  
ঢোল  
ঢাকা



ঢেউয়ের তালে নাচে তরী  
সুখে দুঃখে জীবন গড়ি।

# ণ

হরিণ  
বর্ণ  
লবণ



হরিণ থাকে গভীর বনে  
মায়ের ছবি আমার মনে।

# ত

তারা  
তওবা  
তরকারী



তারায় তারায় আকাশ ছাওয়া  
মিষ্টি মধুর বইছে হাওয়া।

# থ

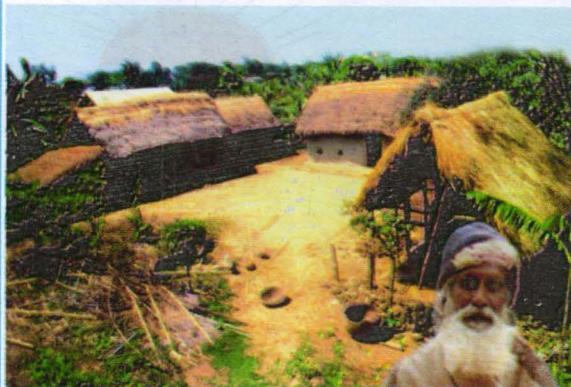
থানা  
থলে  
থানা



থালার উপর ছবি আঁকা  
নদীর দু'কূল আঁকা বাঁকা ।

# দ

দাদা  
দুধ  
দোয়েল



দাদার মুখে লম্বা দাড়ি  
দাদা থাকেন গ্রামের বাড়ি ।

# ধ

ধান  
ধর্ম  
ধূমকেতু



ধানের ক্ষেতে বাবুই পাখি  
সারাটা দিন কেবল ডাকি ।

# ন

নদী  
নামাজ  
নানা



নদী মাতৃক দেশ বাংলাদেশ  
রূপের যে তার নেইকো শেষ ।

# প

পদ্ম  
পানি  
পতাকা



পদ্ম বিলে পদ্ম ফোটে  
পুব আকাশে সূর্য উঠে ।

# ফ

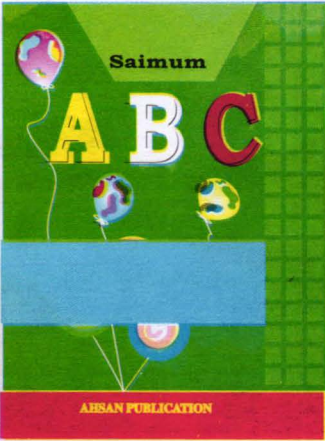
ফুল  
ফেরেশতা  
ফুটবল



ফুলের মতো মায়ের হাসি  
মাকে বড় ভালোবাসি ।

# ব

বই  
বল  
বানর



বই এনে দাও দোকান থেকে  
পড়বো আমি এখন থেকে ।

# ভ

ভয়  
ভাল  
ভাত



ভয় পেলে ধৈর্য্য ধরো  
আল্লাহ পাককে স্মরণ করো ।

# ম

মধু  
মোবাইল  
মাছ



মধুর চাকে জমছে মৌ  
শ্বশুর বাড়ি চলছে বৌ।

# য

যাকাত  
যানবাহন  
যুদ্ধ



যাকাত দিলে বাড়ে ধন  
আল্লাহ পাক খুশি হন।

# র

রংধনু  
রমজান  
রাজা



রংধনুতে সাতটি রং  
রং মেখে করো ঢং।

# ল

লাঠি  
লাটিম  
লিচু



লাঠি হাতে লালু মিয়া  
লিচু গাছে তাড়ায় টিয়া।

# শ

শাপলা  
শহর  
শালিক



শাপলা ফোটে বর্ষা কালে  
ব্যাঙ ডাকে খালে বিলে।

# ষ

ষাঁড়  
ষোল  
আষাঢ়



ষাঁড়ের গলায় ঘণ্টা বাঁধা  
ঘণ্টা শুনে পালায় গাধা।

# স

সিংহ  
সত্য  
সাহস



সিংহ হলো বনের রাজা  
শিকার ধরা তার যে নেশা

# হ

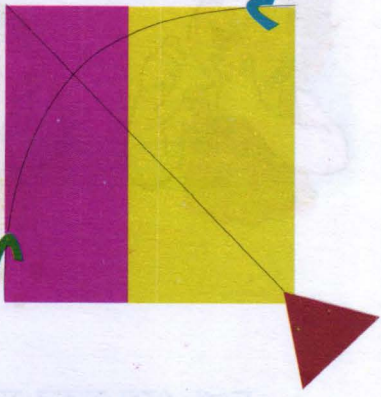
হাতি  
হাদিস  
হরিণ



হাতির পিঠে ছাতা ধরে  
হাসছে বানর হা-হা করে।

# ড

ঘুড়ি  
ঘড়ি  
পাহাড়



ঘুড়ি উড়ে দূর আকাশে  
ঈগল দেখে মুচকী হাসে।

# ঢ

রুঢ়  
দৃঢ়  
আষাঢ়



রুঢ় কথা কেউ বলো না  
বাঁকা পথে কেউ চলো না।

# য়

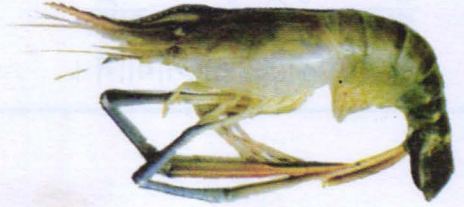
গয়না  
ময়না  
আয়না



ময়না এলো গয়না গায়ে  
সোনার নুপুর খুকুর পায়ে।

# ং

মৎস  
মহৎ  
বিদ্যুৎ



মৎস খামার বৃদ্ধি কর  
স্বনির্বর দেশ গড়।



০

বংশ  
অংক  
শিং



বংশ নিয়ে মারামারি  
কেউ করো না বাড়াবাড়ি

০

দুঃখ  
দুঃসাহস  
উঃ আঃ



দুঃখ এলে সবার মনে  
কেউ হাসে কেউ কাঁদে বনে।

০

চাঁদ  
বাঁশ  
বাঁশি

সুখ  
শুভ

বাঁশের বাঁশি চাঁদের হাসি  
জোছনা রাতে ভালোবাসি।



ছড়া

কে বকেছে

কে বকেছে কে মেরেছে  
কে দিয়েছে গাল?  
তাইতো খোকা রাগ করেছে  
ভাত খায়নি কাল।



খোকন খোকন

খোকন খোকন ডাক পাড়ি  
খোকন মোদের কার বাড়ি  
আয়রে খোকন ঘরে আয়  
দুধ মাখা ভাত কাকে খায়।

## ব্যঞ্জনবর্ণের পরিচয়

ক	খ	গ	ঘ	ঙ
চ	ছ	জ	ঝ	ঞ
ট	ঠ	ড	ঢ	ণ
ত	থ	দ	ধ	ন
প	ফ	ব	ভ	ম
য	র	ল	শ	ষ
স	হ	ড়	ঢ়	য়
ৎ	ং	ঃ	ঃ	

### এসো জেনে রাখি

- ★ ব্যঞ্জন বর্ণ মোট ৩৯ টি
- ★ মাত্রায়ুক্ত ব্যঞ্জন বর্ণ ৩৩ টি
- ★ পূর্ণ মাত্রায়ুক্ত ব্যঞ্জন বর্ণ ২৫ টি
- ★ অর্ধ মাত্রায়ুক্ত ব্যঞ্জন বর্ণ ৮ টি
- ★ মাত্রা ছাড়া ব্যঞ্জন বর্ণ ৬ টি

# ব্যঞ্জনবর্ণের পরীক্ষা

ঝ	হ	ল	প	ঙ
ম	ছ	ড	ক	ঞ
ন	ঠ	ফ	ঢ	শ
ত	য়	দ	ধ	ট
ঘ	ড	ব	ভ	চ
ং	র	গ	ণ	ষ
স	খ	জ	ঢ়	থ
ৎ	ড	ঃ	ঔ	

## অনুশীলনী

- স্বরবর্ণ কয়টি ও কী কী?
- মাত্রাযুক্ত স্বরবর্ণ কয়টি ও কী কী?
- মাত্রা ছাড়া স্বরবর্ণ কয়টি ও কী কী?
- অ থেকে ঔ পর্যন্ত স্বরবর্ণগুলো লেখ।
- খালি ঘর পূরণ কর।

	আ			উ	
	এ		ও		

- নিচের বর্ণগুলো দিয়ে শব্দ গঠন কর।  
অ, আ, ই, ঈ, উ, ঊ, ঋ, ঌ
- নিচের বর্ণগুলো দিয়ে ছড়া বল।  
অ, আ, ই, ঈ, উ, ঊ, ঋ, ঌ

- ব্যঞ্জন বর্ণ কয়টি ও কী কী?
- মাত্রাযুক্ত ব্যঞ্জন বর্ণ কয়টি ও কী কী?
- মাত্রা ছাড়া ব্যঞ্জন বর্ণ কয়টি ও কী কী?
- ক থেকে ম পর্যন্ত ব্যঞ্জন বর্ণগুলো লেখ।
- খালি ঘর পূরণ কর।

	খ			ঙ	
	জ		ঞ		ঠ

- নিচের বর্ণগুলো দিয়ে শব্দ গঠন কর।  
ক, চ, জ, ট, ড, ত, ম, র, স, ড়।
- নিচের বর্ণগুলো দিয়ে ছড়া বল।  
খ, ছ, ঝ, ট, ড, ত, ল, র, স, ড়।
- তোমার বই থেকে একটি ছড়া মুখস্ত বল।

## স্বরচিহ্ন

আ - কার = া

ঋ - কার = ঁ

ই - কার = ি

এ - কার = ে

ঈ - কার = িী

ঐ - কার = ঐ

উ - কার = ু

ও - কার = ো

ঊ - কার = ূ

ঔ - কার = ৌ

## স্বরচিহ্নের ব্যবহার

া	ি	ী	ু	ূ	ঁ	ে	ৈ	ো	ৌ
কা	কি	কী	কু	কূ	ক্	কে	কৈ	কো	কৌ
খা	খি	খী	খু	খূ	খ্	খে	খৈ	খো	খৌ
গা	গি	গী	গু	গূ	গ্	গে	গৈ	গো	গৌ
ঘা	ঘি	ঘী	ঘু	ঘূ	ঘ্	ঘে	ঘৈ	ঘো	ঘৌ
চা	চি	চী	চু	চূ	চ্	চে	চৈ	চো	চৌ
ছা	ছি	ছী	ছু	চু	চ্ছ	ছে	ছৈ	ছো	ছৌ
জা	জি	জী	জু	জূ	জ্	জে	জৈ	জো	জৌ
ঝা	ঝি	ঝী	ঝু	ঝূ	ঝ্	ঝে	ঝৈ	ঝো	ঝৌ
টা	টি	টী	টু	টূ	ট্	টে	টৈ	টো	টৌ

।	ि	ी	२	३	४	े	ै	ो	ौ
ठा	ठि	ठी	ठू	ठूं	ठूं	ठे	ठै	ठो	ठौ
डा	डि	डी	डू	डूं	डूं	डे	डै	डो	डौ
ता	ति	ती	तू	तूं	तूं	ते	तै	तो	तौ
गा	गि	गी	गू	गूं	गूं	गे	गै	गो	गौ
ता	ति	ती	तू	तूं	तूं	ते	तै	तो	तौ
था	थि	थी	थू	थूं	थूं	थे	थै	थो	थौ
दा	दि	दी	दू	दूं	दूं	दे	दै	दो	दौ
धा	धि	धी	धू	धूं	धूं	धे	धै	धो	धौ
ना	नि	नी	नू	नूं	नूं	ने	नै	नो	नौ
पा	पि	पी	पू	पूं	पूं	पे	पै	पो	पौ
फा	फि	फी	फू	फूं	फूं	फे	फै	फो	फौ
बा	बि	बी	बू	बूं	बूं	बे	बै	बो	बौ
डा	डि	डी	डू	डूं	डूं	डे	डै	डो	डौ
मा	मि	मी	मू	मूं	मूं	मे	मै	मो	मौ
या	यि	यी	यू	यूं	यूं	ये	यै	यो	यौ

## স্বরচিহ্ন দিয়ে শব্দ গঠন

। (আ-কার) =	মা	ছাতা	টাকা	পাতা	খাতা
ি (ই-কার) =	চিঠি	লিখি	চিনি	দিদি	তিনি
ী (ঈ-কার) =	নবী	দীন	শীত	বীর	নীড়
ু (উ-কার) =	ফুল	দুল	ফুফু	মধু	দুধ
ূ (উ-কার) =	সূরা	সূর্য	কূল	শূন্য	কূপ
ং (ঋ-কার) =	গৃহ	বৃক্ষ	পৃথিবী	কৃষি	মৃত
ে (এ-কার) =	দেশ	খেলা	ছেলে	মেয়ে	মেঘ
ৈ (ঐ-কার) =	সৈনিক	নৈশ	বৈশাখ	দৈনিক	ভৈরব
ো (ও-কার) =	রোজা	ভোর	চোখ	লোভ	খোকা
ৌ (ঔ-কার) =	বৌ	নৌকা	মৌচাক	মৌমাছি	মৌ

### শিশুর পণ

এই করিনু পণ  
মোরা এই করিনু পণ  
ফুলের মত গড়বো মোরা  
মোদের এই জীবন।



### ছড়া

### টক ঝাল

জগ ভরা পানি আর  
থাল ভরা পিঠা  
বিসমিল্লাহ বলে খাও  
টক ঝাল মিঠা।

# শব্দ গঠন

অ	জু	অজু		ই	লি	শ	ইলিশ	
আ	ম	আম		ঈ	গ	ল	ঈগল	
উ	ট	উট		ঔ	ষ	ধ	ঔষধ	
ক	লা	কলা		ক	ল	ম	কলম	
গ	রু	গরু		ক	ব	র	কবর	
ঘ	ড়ি	ঘড়ি		ও	জ	ন	ওজন	
ছ	ড়া	ছড়া		দ	র	জা	দরজা	
ঐ	ক্য	ঐক্য		প	তা	কা	পতাকা	
ব	ই	বই		গ	য়	না	গয়না	
ন	দী	নদী		হ	রি	ণ	হরিণ	

শাক-সবজির নাম



আলু



শশা



টমেটো



বেগুন



কুমড়া

মাছের নাম



ইলিশ



কাতলা



রুই



বোয়াল



চিংড়ি

ফলের নাম



আম



কাঁঠাল



লিচু



কলা



আপেল

পশুর নাম



গরু



ছাগল



বাঘ



হরিণ



সিংহ

ফুলের নাম



গোলাপ



গন্ধরাজ



শাপলা



জবা



বেলী

পাখির নাম



দোয়েল



কবুতর



টিয়া



চডুই



কোকিল



## বাংলা সাত দিনের নাম

শনিবার, রবিবার, সোমবার, মঙ্গলবার, বুধবার, বৃহস্পতিবার, শুক্রবার

## বাংলা বার মাসের নাম

বৈশাখ, জ্যৈষ্ঠ, আষাঢ়, শ্রাবণ, ভাদ্র, আশ্বিন,  
কার্তিক, অগ্রহায়ণ, পৌষ, মাঘ, ফাল্গুন, চৈত্র

## ছয় ঋতুর নাম

গ্রীষ্ম, বর্ষা, শরৎ, হেমন্ত, শীত, বসন্ত।

## দিকের নাম

পূর্ব, পশ্চিম, উত্তর, দক্ষিণ, ঈশান, বায়ু, অগ্নি, নৈঋত, উর্ধ্ব, অধঃ

## রং এর নাম

লাল, নীল, হলুদ, বেগুনী, সাদা, সবুজ, কালো, কমলা।

## অনুশীলনী

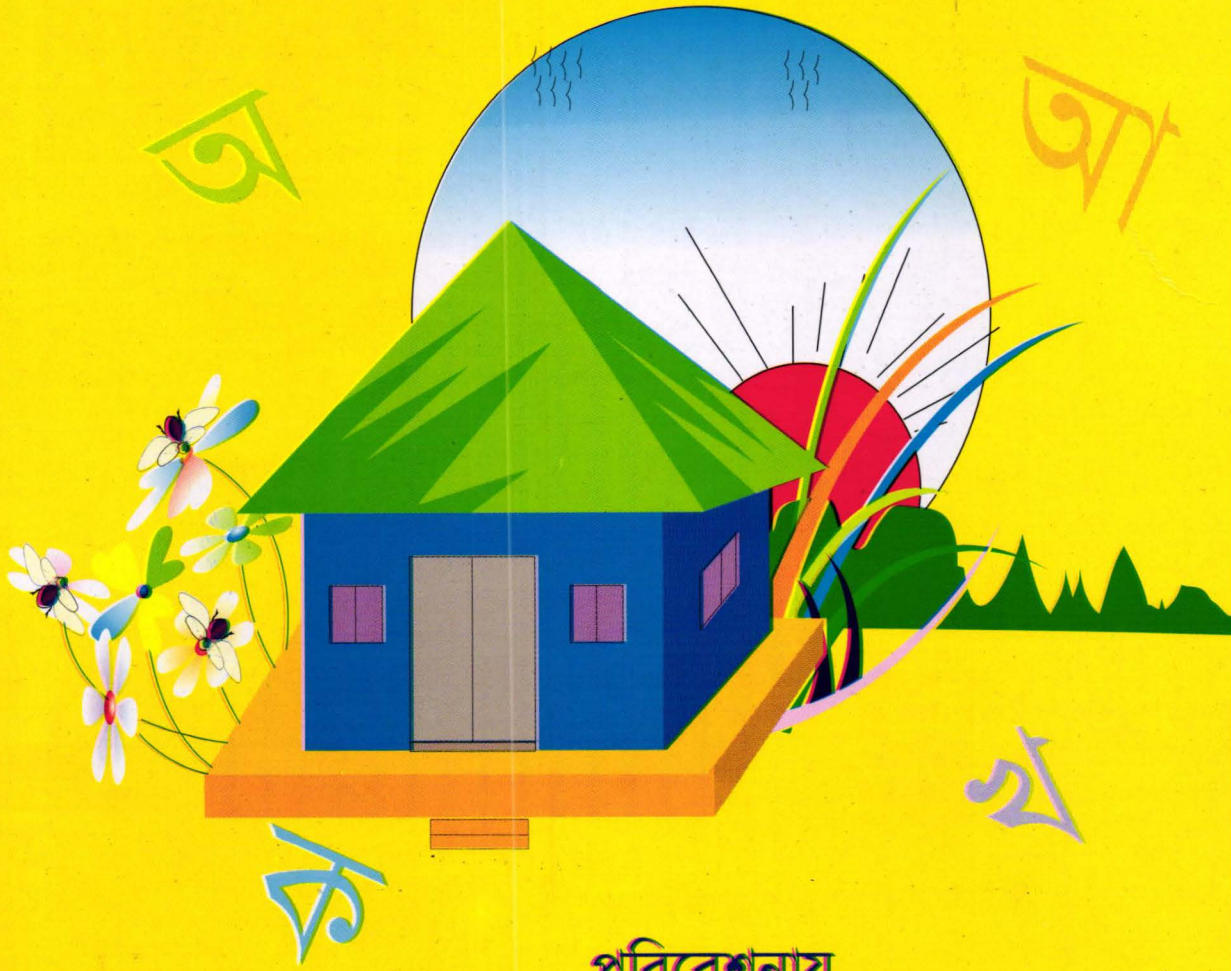
- ১। স্বরচিহ্নগুলো লিখ।
- ২। আ-কার (া), ই-কার (ি), ঈ-কার (ী) দিয়ে ২টি শব্দ লিখ।
- ৩। উ-কার (ু), উ-কার (ূ), ঋ-কার (্) দিয়ে ২টি শব্দ লিখ।
- ৪। ে, ঐ, ো দিয়ে ২টি শব্দ লিখ।
- ৫। সঠিক বর্ণ দিয়ে খালি ঘর পূরণ কর :

আ   ল  ব  ক  ম  তা কা

- ৬। পাঁচটি ফুল অথবা ফলের নাম লিখ।
- ৭। পাঁচটি মাছ অথবা সবজির নাম লিখ।
- ৮। সাত দিনের নাম অথবা বার মাসের নাম লিখ।
- ৯। ছয় ঋতুর নাম লিখ।

আইমুম  
বাংলা পড়া

১



পরিবেশনায়



Ahsan  
Publication

আহসান পাবলিকেশন

কাটাবন বাংলাবাজার মগবাজার

www.pathagar.com  
www.ahsanpublication.com